



Santa Casa da Misericórdia da Marinha Grande



Plano de Atividades

Apoio Domiciliário



2016



Plano de Atividades Apoio Domiciliário

Código: PN003/V01.2016

Índice

ÍNDICE.....	3
1 - CARATERIZAÇÃO DA RESPOSTA.....	5
1.1 - ENQUADRAMENTO DA RESPOSTA SOCIAL/SERVIÇO	5
1.2 - SERVIÇOS PRESTADOS	5
ORGANOGRAMA.....	6
2 - POPULAÇÃO ALVO	6
2.1 - CAPACIDADE	6
2.2 - GÊNERO E IDADE.....	7
2.3 - GRAU DE DEPENDÊNCIA	7
3 - ORGANIZAÇÃO FUNCIONAL	7
3.1. - HORÁRIOS.....	7
3.2. - EQUIPAMENTOS	8
3.3. - CARATERIZAÇÃO DA EQUIPA.....	8
4 - QUADRO DE PLANIFICAÇÃO	10
VOCABULÁRIO	11



Plano de Atividades Apoio Domiciliário

Código: PN003/V01.2016

1 - Caracterização da resposta

1.1 - Enquadramento da resposta social/serviço

Como havia muitos idosos a precisar de apoio social, mas que, agarrados à sua casa, não queriam ser institucionalizados e cujas famílias ainda queriam dar-lhe algum apoio, decidi a Santa Casa da Misericórdia da Marinha Grande (SCMMG) criar o Serviço de Apoio Domiciliário (SAD), que começou a funcionar em 1996, a partir da Estrutura Residencial para Idosos (ERPI) dos Outeirinhos.

Com a inauguração da ERPI das Vergieiras em 2009, foi possível aumentar o número de pessoas assistidas, fazendo assim uma melhor cobertura geográfica da cidade.

1.1.1 - Objetivo geral

Prestar cuidados e serviços no domicílio a famílias e ou pessoas em situação de dependência física ou psíquica que não possam assegurar a satisfação das suas necessidades básicas.

1.1.2 - Objetivo específicos

- ✓ Melhorar a qualidade de vida das pessoas e famílias;
- ✓ Contribuir para a conciliação da vida profissional e familiar do agregado familiar;
- ✓ Garantir cuidados e serviços adequados às necessidades dos utentes;
- ✓ Reforçar as competências e capacidades das famílias e outros cuidadores;
- ✓ Facilitar o acesso a serviços da comunidade.

1.2 - Serviços prestados

- ✓ Cuidados de higiene e conforto;
- ✓ Fornecimento e apoio na alimentação;
- ✓ Animação Sociocultural;
- ✓ Cuidados médicos primários;
- ✓ Cuidados de enfermagem;
- ✓ Tratamento de roupa;

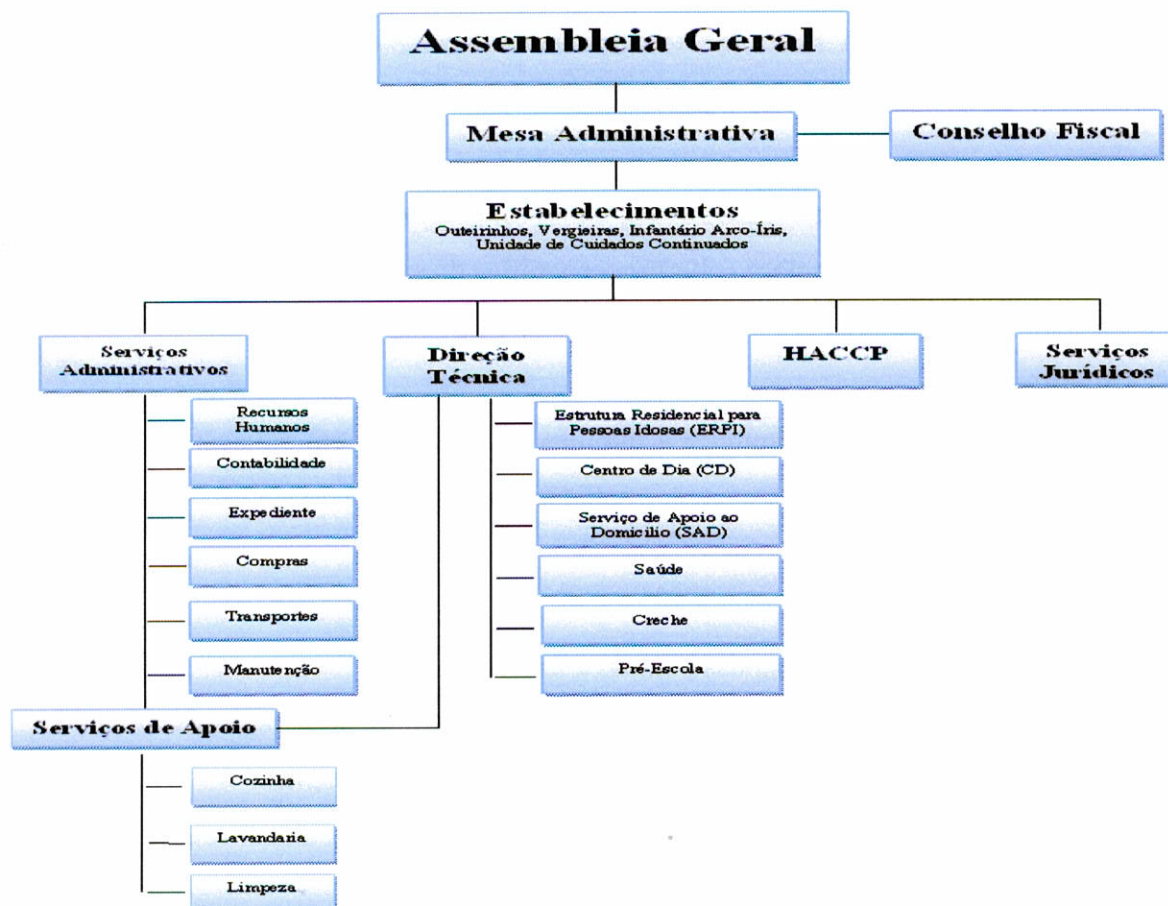


Plano de Atividades Apoio Domiciliário

Código: PN003/V01.2016

- ✓ Serviço de reabilitação;
- ✓ Higiene habitacional;
- ✓ Aquisição de bens e serviços.

Organograma



2 - População alvo

O SAD apoia pessoas com mais de 65 anos, que por motivo de doença, deficiência ou outro impedimento, não possam assegurar temporária ou definitivamente a satisfação das suas necessidades básicas e ou as atividades de vida diária. Dirige-se fundamentalmente a pessoas carenciadas, isoladas e sem família.

2.1 - Capacidade



Plano de Atividades Apoio Domiciliário

Código: PN003/V01.2016

A SCMMG apoia no equipamento dos Outeirinhos 42 utentes e no equipamento das Vergieiras 28 utentes.

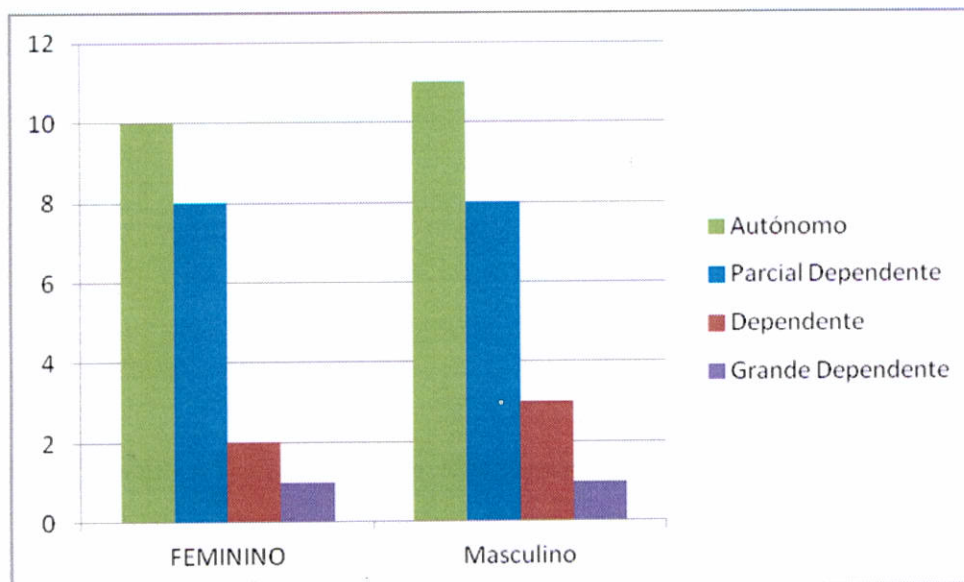
2.2 - Género e idade

Depois de feita a análise estatística, confirmamos que 21 utentes são do género feminino e 23 utentes são do género masculino. A idade dos utentes é compreendida entre 36 e 95 anos, sendo a média de idades dos utentes de 78.

2.3 - Grau de dependência

O grau de dependência dos utentes é maioritariamente autónomos, estando representado no seguinte gráfico.

Gráfico 1 - Grau de dependência



3 - Organização funcional

3.1. - Horários

O SAD funciona de segunda a sexta das 8:30 horas às 17:00 horas em dias úteis.



Plano de Atividades Apoio Domiciliário

Código: PN003/V01.2016

3.2. - Equipamentos

As duas respostas sociais SAD estão integradas nos dois equipamentos destinados para ERPI havendo utilização comum de áreas funcionais, nomeadamente cozinha, lavandaria e instalação para o pessoal. Os serviços de apoio ao domicílio são assegurados por 5 carrinhas equipadas, que reúnem condições ao nível da segurança, abastecidas com o material necessário para a prestação de serviços.

3.3. - Caraterização da equipa

Os dois serviços de apoio domiciliário são compostos pelos seguintes recursos humanos, sendo a sua afetação dividida pelas várias respostas sociais.

- ✓ 2 Diretoras técnicas
- ✓ 1 Ecónomas
- ✓ 3 Enfermeiras
- ✓ 2 Animadoras socioculturais
- ✓ 10 Ajudantes familiares
- ✓ 4 Administrativos
- ✓ 2 Motoristas
- ✓ 4 Auxiliares de serviços gerais
- ✓ 1 Fisioterapeuta
- ✓ 3 Cozinheira
- ✓ 2 Ajudantes de cozinha

A equipa técnica reúne-se quinzenalmente, salvo exceções. A mesa da direção reúne-se semanalmente.

3.3.1 Género e idade

Depois de feita a análise estatística, confirmamos que 100% dos recursos humanos são do género feminino. A média de idades dos colaboradores afetos ao SAD é de 47 anos.



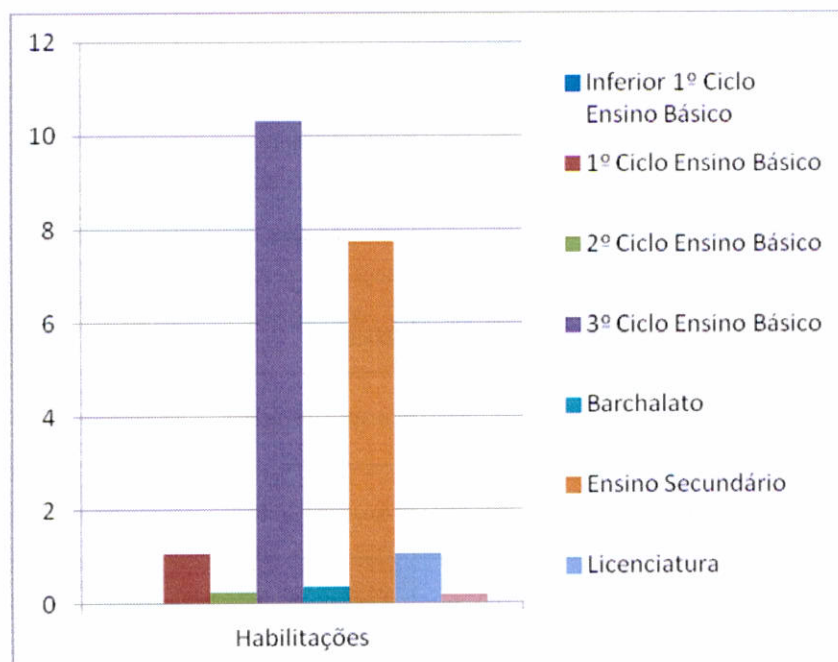
Plano de Atividades Apoio Domiciliário

Código: PN003/V01.2016

3.3.2 Habilitações literárias

As habilitações literárias dos colaboradores é maioritariamente 3º ciclo, estando representado no seguinte gráfico.

Gráfico 2 - Habilitações literárias dos colaboradores





Plano de Atividades Apoio Domiciliário

Código: PN003/V01.2016

4 - Quadro de Planificação

Objetivos	Atividade	Meta	Indicadores	Local	Recursos Humanos	Cronograma
1	Manter os serviços com acordo do ISS	70	Nº de vagas preenchidas	Outeirinhos Vergueiras	25	2016
2	Avaliação dos PI's com sucesso	40	Taxa de sucesso	Outeirinhos Vergueiras	Equipa técnica	2016
3	Cumprir o plano de atividades de animação sócio-cultural	60%	% de atividades realizadas	Outeirinhos Vergueiras	De forma a satisfazer as necessidades	2016
4	Cumprir os cuidados de higiene e imagem aos utentes	70%	% de cumprimento	Outeirinhos Vergueiras	10	2016
5	Garantir a não existência de reclamações	0	nº de reclamações	Outeirinhos Vergueiras	Todos	2016
6	Certificação do referencial Equass Assurance	2%	Nº de respostas sociais certificadas	Outeirinhos Vergueiras	Todos	2016
7	Garantir a satisfação global dos utentes de cada equipamento	70%	% de satisfação global	Outeirinhos Vergueiras	Todos	2016
8	Garantir a satisfação global dos colaboradores	70%	% de satisfação global	Outeirinhos Vergueiras	Todos	2016
9	Garantir a segurança dos utentes	5	nº de ocorrências relacionadas com segurança	Outeirinhos Vergueiras	Todos	2016
10	Nº de ocorrências e não conformidades	10	nº de ocorrências e não conformidades	Outeirinhos Vergueiras	Todos	2016
11	Nº de sugestões	4	nº de sugestões	Outeirinhos Vergueiras	Todos	2016



Plano de Atividades Apoio Domiciliário

Código: PN003/V01.2016

Vocabulário

SCMMG – Santa Casa da Misericórdia da Marinha Grande

<p><i>Elaborado</i> <u>Cristiana Alves</u> Data: <u>6 / 4 / 2016</u></p>	<p><i>Verificado</i> <u>Amo Mendes</u> Data: <u>7 / 4 / 2016</u></p>	<p><i>Aprovado</i> <u>[Assinatura]</u> Data: <u>7 / 4 / 2016</u></p>
--	--	--